

LE EMORROIDI



Le **emorroidi** sono strutture vascolari del canale anale presenti in ogni individuo che svolgono un ruolo importante nella continenza fecale.

In presenza di sintomi quali sanguinamento, dolore, prurito può esistere una condizione patologica definita **malattia emorroidaria**.

La malattia si presenta quindi solo quando si verifica un deterioramento dei tessuti anorettali ed in conseguenza compare una sintomatologia.

Nei paesi occidentali la malattia emorroidaria, nei vari stadi, interessa più del 50% della popolazione; si tratta quindi di una patologia estremamente diffusa, probabilmente in parte conseguente a fattori genetici, dietetici e comportamentali, con particolare riferimento alla vita sedentaria.

Dove siamo & Orari



Orario di segreteria:

dal lunedì al venerdì dalle 8,30 alle 19,00 - Il sabato dalle 8,30 alle 12,00

Tel. 0173 290851 - Fax 0173 441151



Ambulatorio di Assistenza Specialistica Autorizzazione Comunale del 30/11/1978

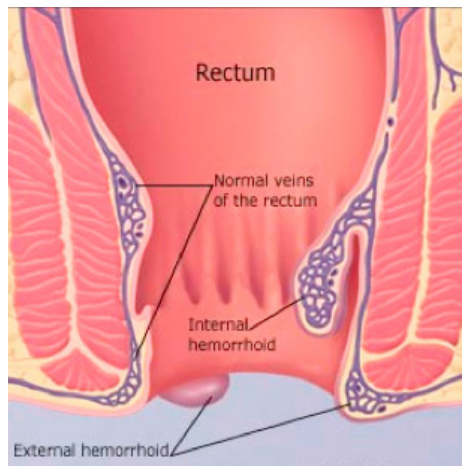
Ambulatorio di recupero e rieducazione funzionale di I° livello - Autorizzazione regionale n. 75 del 17/03/2004 Idoneità al rilascio dei Certificati di Idoneità alla pratica agonistica sportiva Determina n. 2 del 15/01/2004

Via Vivaro, 27 - 12051 - ALBA (CN) - www.poliambulatoriosanpaolo.it

La legatura elastica delle emorroidi



LE EMORROIDI



Le emorroidi: classificazione

Esistono varie classificazioni delle emorroidi, più o meno recenti, tuttavia la distinzione in interne ed esterne e la suddivisione in quattro gradi, pur non essendo le ultime ancora ideate, sono tuttora le più utilizzate nella pratica clinica. Le emorroidi vengono classificate in base al grado di fuoriuscita del prolasso mucoso.

DISTINGUIAMO:

GRADO 1

prolasso mucoso interno, che durante la defecazione non si estende oltre il margine anale;

GRADO 2

prolasso mucoso esterno, che si estende oltre il margine anale e si riduce spontaneamente dopo la defecazione;

GRADO 3

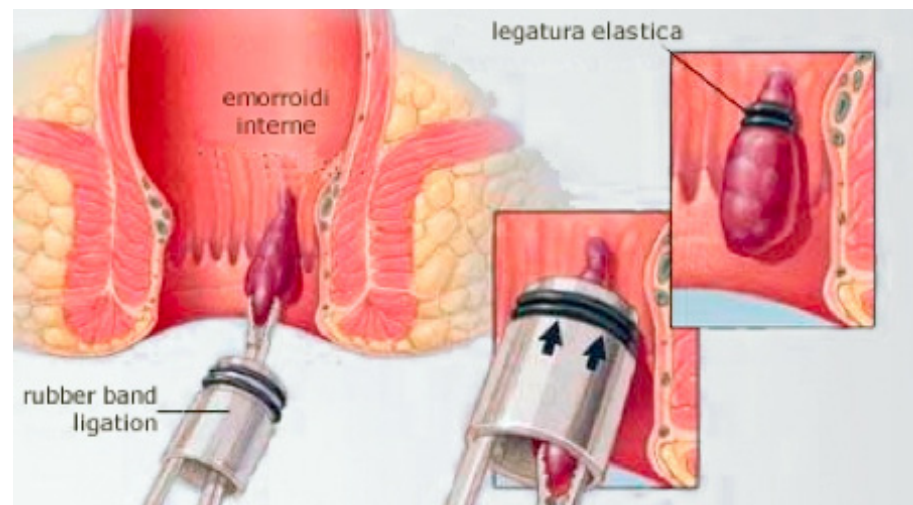
prolasso mucoso esterno, che si estende oltre il margine anale e può essere ridotto all'interno del canale anale manualmente;

GRADO 4

prolasso mucoso esterno permanente, riducibile o irriducibile, che viene fuori spontaneamente indipendentemente dalla defecazione

In presenza di sintomi, la prima cosa da fare è una **visita specialistica proctologica**: è importante infatti porre una diagnosi corretta e differenziare altre patologie benigne o maligne della regione anorettale o del colon che potrebbero presentarsi con una sintomatologia simile. Il medico specialista che tratta la patologia emorroidaria è il chirurgo generale proctologo, soprattutto consigliato quando si presentano problemi particolarmente complessi.

Cos'è la legatura elastica: è una procedura ambulatoriale, indolore, eseguita senza necessità di anestesia, ripetibile e gravata da una basso numero di complicanze che risolve i quadri meno avanzati della malattia e può essere utilizzata in pazienti che presentano controindicazioni a terapie chirurgiche o rischio anestesiológico elevato.



Utilizzando un applicatore dedicato introdotto nel canale anale attraverso un anoscopio, si applicano uno o più anelli di materiale elastico in corrispondenza della base dei gavoccioli emorroidari patologici che verranno poi eliminati spontaneamente durante la defecazione.

La legatura viene effettuata sopra la linea pettinea, zona è comunemente priva di sensibilità dolorifica; il tessuto in eccesso viene aspirato e si posiziona la legatura elastica alla base. In circa una settimana il tessuto ischemico cadrà spontaneamente con le feci.

Il trattamento viene effettuato in sedute successive (come dal dentista) il cui numero varia a seconda del quadro della malattia emorroidaria.

Il paziente è in grado di riprendere le normali attività immediatamente.

Il dolore postoperatorio, nei rari casi in cui si presenta, è facilmente controllabile con comuni farmaci.

L'intervento viene eseguito presso il nostro centro dal:

Dott. Vincenzo ADAMO

Specialista in Chirurgia d'Urgenza e di PS

Colonproctologia - Chirurgia Laparoscopica

Dirigente Medico S.O.C. Chirurgia Generale Ospedale di Alba

Responsabile Coloproctologia S.O.C. Chirurgia Generale

Ospedale di Alba