

Dove siamo & orari



grafica  digital print pubbliboo

Orario di segreteria:

dal lunedì al venerdì dalle 8,30 alle 19,00 - Il sabato dalle 8,30 alle 12,00

Tel. 0173 290851 - Fax 0173 441151



SANPAOLO
poliambulatorio

Ambulatorio di Assistenza Specialistica Autorizzazione
Comunale del 30/11/1978



ALBAFISIO
centro di fisioterapia
medicina dello sport

Ambulatorio di recupero e rieducazione funzionale di
1° livello - Autorizzazione regionale n. 75 del 17/03/2004
Idoneità al rilascio dei Certificati di Idoneità alla pratica
agonistica sportiva Determina n. 2 del 15/01/2004

Via Vivaro, 27 - 12051 - ALBA (CN) - www.poliambulatoriosanpaolo.it

HOLTER PRESSORIO



SANPAOLO
poliambulatorio

CHE COS'È ?

Il monitoraggio pressorio delle 24 ore (Holter Pressorio) è un test non invasivo che consente di registrare la pressione arteriosa continuamente per 24 ore, mediante un piccolo apparecchio (grande più o meno come un "telefono cellulare") fissato in vita con una cintura.

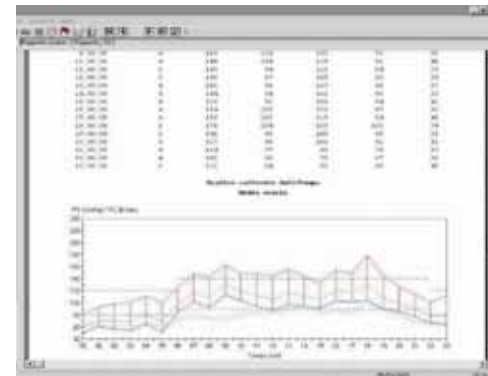
A COSA SERVE?

Il monitoraggio pressorio è molto utile in diverse situazioni:

- **nei pazienti che hanno un'ipertensione arteriosa instabile** (in cui cioè i valori della pressione arteriosa variano molto nell'arco della giornata)
- **nei pazienti facilmente emozionabili**, che di fronte al "camice bianco" del medico hanno sbalzi pressori, ma che a casa hanno una pressione normale
- **nei pazienti ipertesi in terapia farmacologica**, per controllare che il farmaco agisca in ogni momento della giornata, e non solo per alcune ore (la pressione alta infatti, danneggia le arterie anche se rimane alta solo per alcune ore della giornata)
- **nei pazienti che**, pur avendo la pressione arteriosa normale, durante il giorno **accusano sintomi che possono far pensare ad improvvisi aumenti o diminuzioni della pressione** (vertigini, sbandamenti, vampate, sudore freddo, senso di svenimento, "testa vuota", sanguinamento dal naso ecc.)
- **nei pazienti ipertesi** che prendono medicine per abbassare la pressione ed accusano saltuariamente dei disturbi, per capire se i disturbi sono legati ad un'eccessiva diminuzione della pressione (ed in questo caso bisogna ridurre il dosaggio della terapia) oppure ad altre cause

COME SI EFFETTUA L'ESAME?

Per una installazione ottimale dell'apparecchio, è opportuno vestirsi con indumenti non aderenti, che permettano di nascondere il piccolo apparecchio ed il bracciale. Il giorno dell'inizio dell'esame, l'operatore sanitario sistema l'apparecchio e il bracciale sul paziente, inserisce gli opportuni parametri nell'apparecchio e lo avvia. Il paziente indosserà l'apparecchio per 24 ore, annotando su un foglio ogni dato utile (attività svolta, impegno mentale, sintomi o disturbi accusati). Durante il periodo di esame, la pressione verrà misurata automaticamente ogni 15 minuti di giorno e ogni 30 minuti di notte, ma il paziente potrà sempre avviare una misurazione manualmente in caso si presenti un particolare disturbo (vertigine, senso di svenimento ecc. ecc.). Trascorse le 24 ore, il paziente tornerà dall'operatore sanitario che smonterà l'apparecchio ed esaminerà con l'aiuto di un computer, i dati memorizzati. Il referto sarà consegnato entro le 48 h successive al termine dell'esame.



L'ESAME VIENE RIASSUNTO MEDIAMENTE IN 7 PAGINE, COMPRENSIVE DI TUTTE LE MISURAZIONI EFFETTUATE E DI ELABORAZIONI GRAFICHE DI TUTTI I DATI ACQUISITI NELLE 24 ORE.

MEDICO RESPONSABILE:

Dr. Carlo BARAVALLE - Direttore Sanitario

INFERMIERA PROFESSIONALE:

Sig.ra Margherita CERRATO